

# Raport na temat domen internetowych

Publikacja specjalna NASK-PIB i PIIT

**2** lat  
Sądu Polubownego  
ds. domen internetowych

**3** lat  
Polskiej Izby Informatyki  
i Telekomunikacji



**NASK**

**PIIT**

**PIIT**

**SĄD POLUBOWNY**

<b>Wstęp</b>	<b>3</b>
<b>Sytuacja domenowa w Polsce i na świecie</b>	<b>5</b>
<b>Fakty i liczby</b> <b>– 20 lat Sądu Polubownego</b> <b>ds. domen internetowych przy PIIT</b>	<b>11</b>
<b>Partnerzy NASK:</b> <b>Lista Partnerów oferujących rejestrację</b> <b>nazwy domeny po wyroku sądu</b>	<b>13</b>
<b>Wypowiedzi Partnerów Rejestru domeny .pl</b>	<b>14</b>
<b>O sporach dla „opornych”</b> <b>– najważniejsze informacje</b>	<b>18</b>

# Wstęp

## Przyczyny powstania Sądu i jego pierwotne założenia

Powstanie Sądu było odpowiedzią na potrzeby użytkowników Internetu zgłaszających konflikty związane z działalnością w Internecie oraz głosy członków Polskiej Izby Informatyki i Telekomunikacji odnotowujące, że konflikty te w szczególności dotyczyły nazw domen internetowych. Początkowo powstała Komisja Arbitrażowa, a dopiero po kilku latach jej działalności zainicjowano prace nad powstaniem Sądu Arbitrażowego, z wąsko sprecyzowanym zadaniem rozstrzygania sporów o nazwy domen internetowych. Głównym założeniem twórców Sądu było zapewnienie podmiotom prowadzącym działalność gospodarczą on-line, szybkiej i skutecznej ochrony ich praw ze względu na dynamicznie zmieniającą się rzeczywistość biznesową w Internecie. Nieuczciwa rejestracja nazwy domeny wyklucza z Internetu (w obrębie danej domeny, np. „.pl”) przedsiębiorcę, który działa pod firmą odpowiadającą nazwie domeny w świecie rzeczywistym. Szybkie rozstrzygnięcie takiej sprawy często jest jedynym ratunkiem dla prowadzonej on-line działalności. Aby sprostać tym potrzebom, została stworzona uproszczona procedura z krótkim terminem rozpoznania sprawy, w której dominuje postępowanie prowadzone on-line, pozbawione formalizmów Kodeksu postępowania cywilnego.

Ważnym momentem podczas zakładania Sądu było utworzenie Listy Arbitrów, na którą wpisano nazwiska najbardziej znanych i cenionych znawców prawa własności intelektualnej i przemysłowej, i tzw. prawa Internetu. Obecnie Lista Arbitrów obejmuje 39 nazwisk.

Utworzenie Sądu Polubownego przy PIIT zbiegło się z przełomowym momentem w historii Rejestru domeny .pl, czyli startem Programu Partnerskiego NASK i wpłynęło nie tylko na usprawnienie ścieżek postępowania dla użytkowników Internetu, ale też na kształt i zakres współpracy z Partnerami.

## Co Sąd osiągnął przez lata

Działalność Sądu jest jednym z najlepszych przykładów funkcjonującego z sukcesem arbitrażu oraz promocją systemu alternatywnego rozstrzygania sporów z zakresu własności intelektualnej i przemysłowej nie tylko w Polsce, ale w całej Europie.

Orzecznictwo Sądu Polubownego odgrywa istotną rolę w kształtowaniu krajowych standardów w zakresie interpretacji obowiązujących przepisów dotyczących sporów o naruszenie praw osób trzecich w wyniku rejestracji i utrzymania nazw domen internetowych oraz dobrych praktyk w obrocie on-line.

O jego ogromnym sukcesie świadczy zarówno liczba spraw (na 31 maja 2023 łącznie 1415 wniosków w trybie spornym i ugodowym), które wpłynęły do Sądu, uznawanie wydawanych orzeczeń przez sądy powszechne, a także powoływanie się na wyroki tego sądu w orzeczeniach innych sądów oraz w doktrynie prawa Internetu.

Działalność Sądu Polubownego ds. Domen Internetowych nie ogranicza się jedynie do pracy orzeczniczej. Sąd ten pełni również pewnego rodzaju misję edukacji prawnej społeczeństwa informacyjnego XXI wieku poprzez organizowanie - także we współpracy z NASK - Seminariów Arbitrów i Mediatorów, które dostępne są dla zainteresowanych tematem nazw domen internetowych. Na przestrzeni 20 lat odbyło się siedem takich Seminariów w różnych ośrodkach uniwersyteckich na terenie całej Polski.

W niniejszym raporcie znalazły się nie tylko najważniejsze informacje dotyczące historii sporów, aktualne dane na temat rynku domen internetowych w Polsce, w Europie i na świecie, ale także wypowiedzi kilku Partnerów Rejestru domeny .pl. Więcej informacji dotyczących Rejestru domeny .pl, w tym raporty i statystyki dotyczące rynku domeny .pl, znajduje się w witrynie internetowej [www.dns.pl](http://www.dns.pl).

Zachęcamy do bliższego zapoznania się z działalnością Sądu Polubownego ds. Domen Internetowych na stronach internetowych PIIT oraz w mediach społecznościowych, na profilu LinkedIn.

Serdecznie zapraszamy do lektury raportu!



**Artur Piechocki**  
Prezes Sądu Polubownego  
ds. Domen Internetowych



**Jarosław Olchawski**  
Z-ca Dyrektora  
ds. Rejestru Domen Internetowych

# Sytuacja domenowa w Polsce i na świecie

W świecie cyfrowej (r)ewolucji, domeny internetowe stanowią fundament funkcjonowania serwisów internetowych oraz identyfikacji cyfrowej. Są one nie tylko adresem elektronicznym niezbędnym do prowadzenia komunikacji opartej o adresy e-mail, ale także umożliwiają potwierdzanie wiarygodności i budowanie zaufania użytkowników Internetu. Bieżąca analiza rynku domen jest istotna dla innowatorów, twórców stron internetowych, przedsiębiorców, specjalistów cyberbezpieczeństwa i wszystkich zainteresowanych tym stale rozwijającym się obszarem.

## Rynek domenowy na świecie

Światowy rynek domen szacuje się aktualnie na ok. **360 milionów<sup>1</sup>** domen, biorąc pod uwagę **1456** zarejestrowanych TLD, których udział rozkłada się w przybliżeniu na **46%** dla .com, **37%** dla ccTLD, a reszta to pozostałe gTLD (np. .org, .net, .biz). Trendy rozwoju domen gTLD w ciągu ostatnich lat różnią się w zależności od konkretnego rozszerzenia. Niektóre zyskiwały popularność, podczas gdy inne odnotowywały spadek liczby rejestracji. Domena .com jest najpopularniejszym rozszerzeniem, powszechnie stosowanym przez firmy i organizacje z różnych branż. W domenie .com zarejestrowanych jest ponad **160,5 mln nazw<sup>2</sup>**.

W ostatnich latach pojawiło się wiele nowych rozszerzeń domenowych, zwanych new gTLD, odzwierciedlających różnorodność branż, zainteresowań lub lokalizacji. Raport CENTR<sup>3</sup> wskazuje, że globalnie ujęta popularność nowych gTLD na świecie rośnie, jednak dynamika dla poszczególnych domen podlega niekiedy radykalnym zmianom. Niektóre new gTLD zyskiwały popularność, np. .media, .academy, .agency, podczas gdy inne odnotowywały spadek

1 Źródło: CENTR, stan na październik 2022

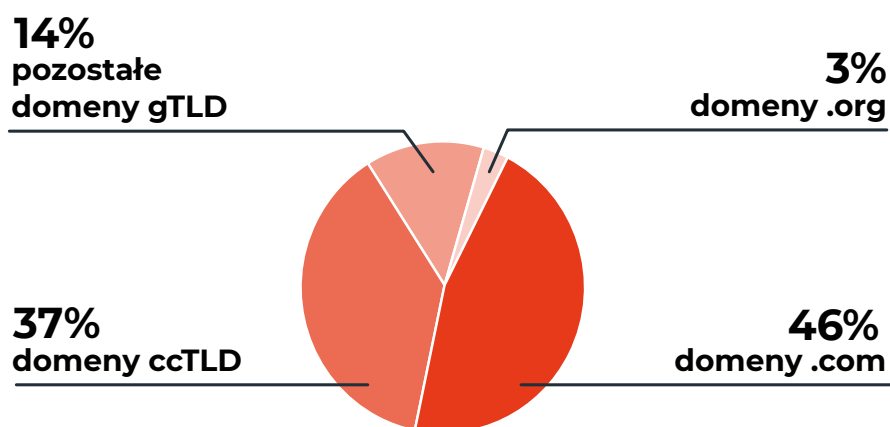
2 Źródło: [https://www.verisign.com/en\\_US/domain-names/dnib/index.xhtml](https://www.verisign.com/en_US/domain-names/dnib/index.xhtml), stan na koniec grudnia 2022

3 CENTR GLOBAL TLD REPORT, Edition 2022\_4

liczby rejestracji i nie były w stanie ugruntować pozycji na rynku, co wskazuje na konieczność przemyślanego wyboru rozszerzenia domeny.

Ponad **90%** nazw w domenach gTLD zarejestrowanych jest w dziesięciu najpopularniejszych rozszerzeniach (z których 5 istniało przed wprowadzeniem new gTLD). Ponadto warto odnotować, że zgodnie z danymi publikowanymi przez CENTR, około **61%** domen gTLD nie ma żadnej treści internetowej albo zostało „zaparkowanych”. Może to wskazywać, że rejestracja tych domen spełniła rolę jako ochrona marki, ale z drugiej strony w ten sposób zostało ograniczone ich zastosowanie.

### Udział w światowym rynku domen



### Europejski rynek domenowy

Europejskie rejestry ccTLD odpowiadają za ok. **57%** europejskiego rynku domen, przy **32%** udziału domen .com i **11%** innych domen gTLD.



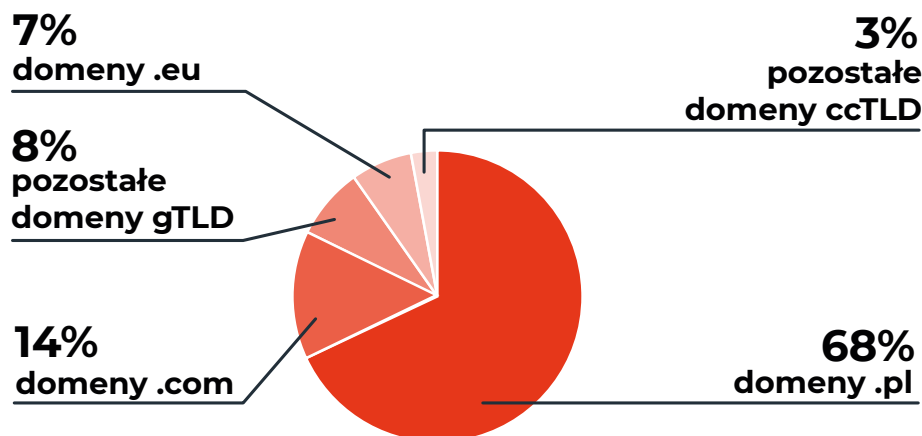
Szacowana liczba nazw domeny (różnych rozszerzeń) przypadających na **100** Europejczyków wynosi **15**.

Rynek domen internetowych odczuł skutki zjawisk ekonomiczno-gospodarczych ostatnich lat. Według raportu CENTR<sup>4</sup> dało się zauważyć spowolnienie wzrostu liczby nowych rejestracji wśród europejskich domen ccTLD. W styczniu 2023 odnotowały one jedynie **1,4%** wzrostu w zestawieniu rocznym, ale większości z nich udało się utrzymać wysoki poziom odnowień w 2022 roku. Strefa europejska charakteryzuje się bardzo stabilnym wskaźnikiem odnowień domen na poziomie ponad **84%**.

## Rynek domenowy w Polsce

Rynek domen w Polsce szacuje się na ok. **3.34 mln<sup>5</sup>** nazw, z czego **68%** to nazwy w domenie .pl, **14%** nazwy w domenie .com, **8%** w pozostałych domenach najwyższego poziomu (gTLD's), **7%** stanowią nazwy w domenie .eu, a pozostałe **3%** to nazwy w domenach innych krajów (ccTLD's).

### Rynek domenowy w Polsce

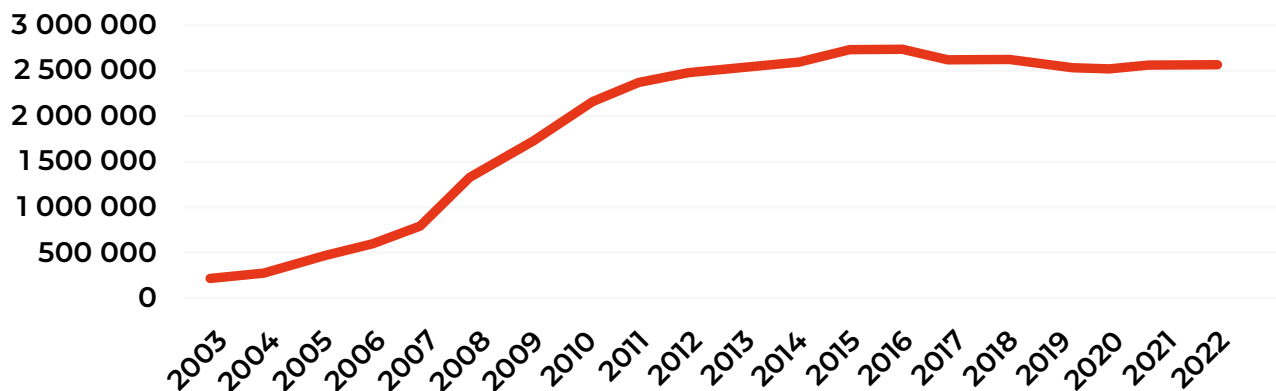


4 Dane w sekcji „Europejski rynek domenowy” za Council of European National Top-Level Domain Registries (<https://www.centri.org/>) - CENTR GLOBAL TLD REPORT, Edition 2022\_4

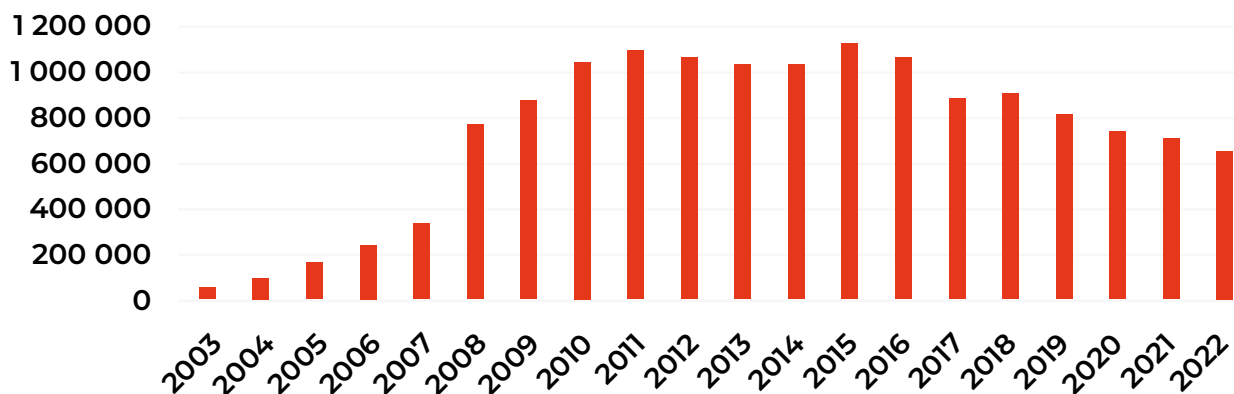
5 Źródło: CENTR, stan na kwiecień 2023

Na koniec maja 2023 roku w Rejestrze domeny .pl znajdowało się **2 515 225** aktywnych nazw. Od początku stycznia do końca maja 2023 roku zarejestrowano **312 519** nazw w domenie .pl, to prawie **20 tys.** więcej niż w analogicznym okresie 2022 roku. Przez pierwszych 5 miesięcy 2023 roku odnowiono **775 071** nazw.

### Liczba domen w DNS

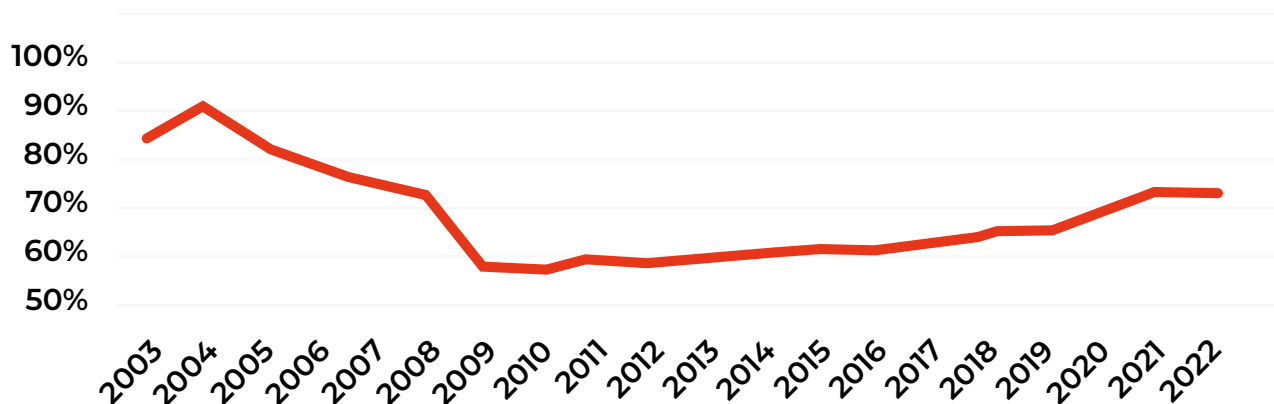


### Liczba rejestracji nazw domeny .pl





## Procent odnowień nazwy domeny .pl



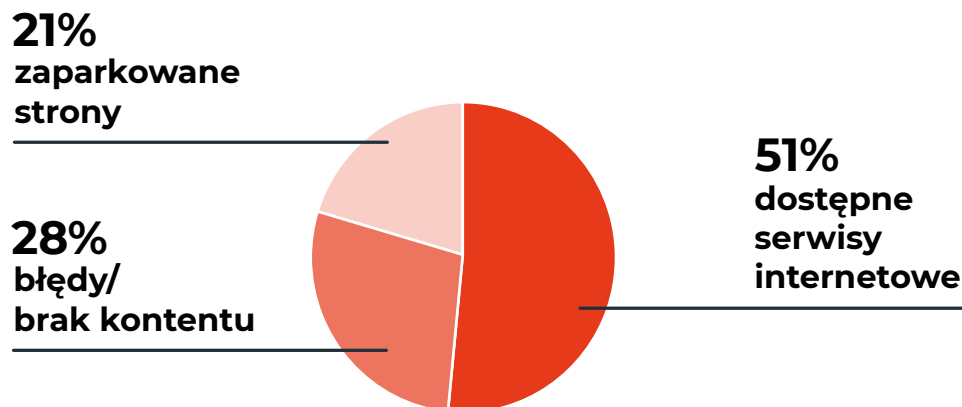
## Wykorzystanie domen

Stosownie do aktualnych danych jedynie **49%** wszystkich zarejestrowanych nazw w domenie krajowej .pl stanowią domeny, które na poziomie technicznym nie adresują treści lub są „zaparkowane”. Dla porównania według statystyk, dla wszystkich europejskich ccTLD odsetek ten przeciętnie wynosi **54%**. Kontrastuje on jeszcze bardziej z wartością **69%** w domenie .com i aż **84%** w nowych domenach gTLD, co wskazuje, że wyniki europejskich ccTLD wyróżniają się pod względem aktywnego wykorzystywania domen przez użytkowników Internetu. Poziom zagospodarowania domen wpływa na większe prawdopodobieństwo ich odnawiania w kolejnych latach.

Według ostatnich badań CENTR, wskaźnik wykorzystania protokołu bezpieczeństwa SSL dla tzw. zaawansowanych stron internetowych adresowanych domenami ccTLD wzrósł do poziomu **70%**.

Wśród tzw. dobrze rozwiniętych serwisów internetowych w europejskich domenach ccTLD odsetek witryn korzystających z protokołu https wzrósł w 2022 roku z **66%** do **70%**. Należy to ocenić pozytywnie także w kontekście wzrostu liczby nazw domenowych, który nastąpił w tym okresie. Odsetek domen z rekordem MX (związanym z usługami poczty elektronicznej) utrzymał się na poziomie **83%**, podobnie odsetek domen z ustawionymi przekierowaniami na poziomie **27%**.

## Wykorzystanie domen w Polsce



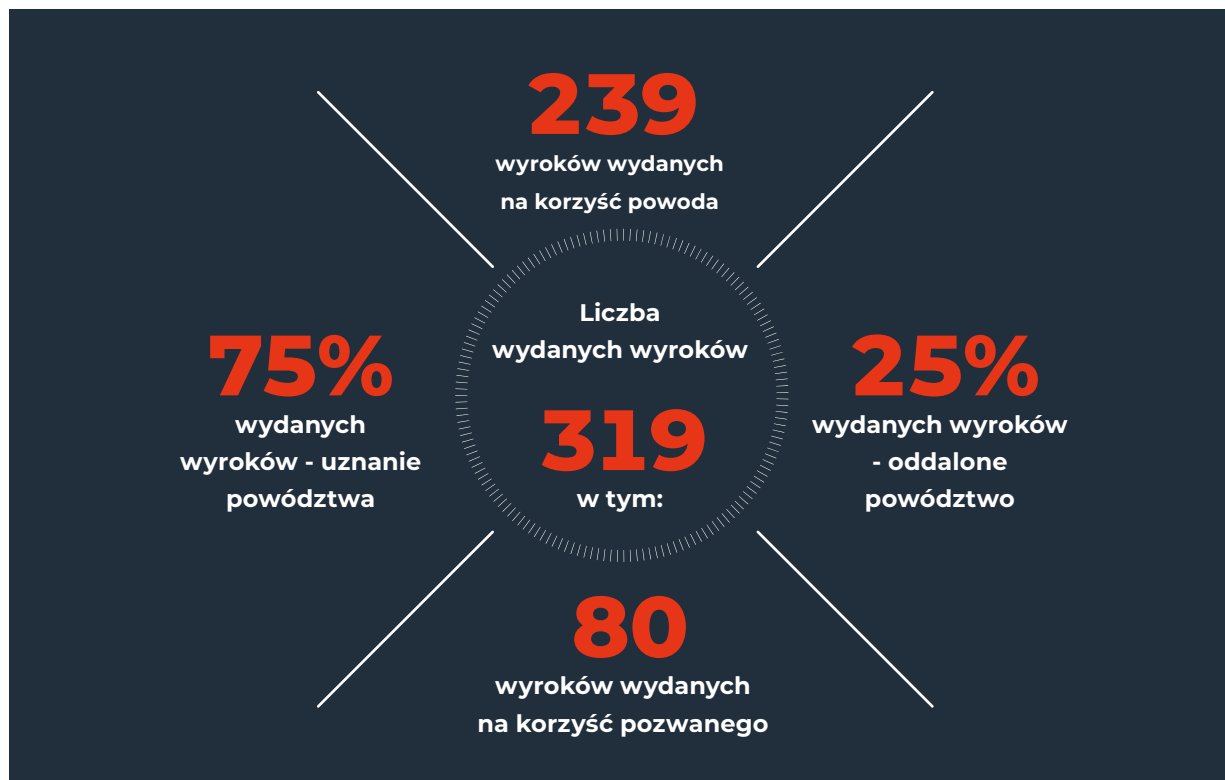
## Wyzwania

Rozwój branży domenowej nie jest pozbawiony wyzwań, szczególnie w dobie rosnących cyberzagrożeń. Cyberprzestępczość i wykorzystanie domen w celach szkodliwych, z naruszeniem prawa, to poważne zagrożenia dla użytkowników Internetu, wymagające niekiedy interwencji na drodze prawnej. Domeny bywają wykorzystywane w kampaniach phishingowych lub oszustwach internetowych, co może prowadzić do naruszenia praw, kradzieży danych i strat finansowych.

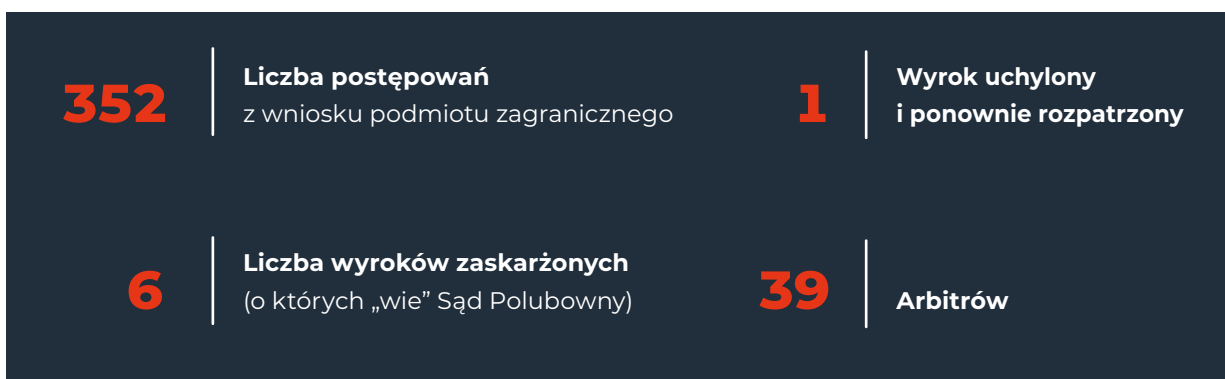
Aby temu zapobiegać, organizacje zarządzające domenami, respektując obowiązujące regulacje, zapewniają niezbędną współpracę z uprawnionymi podmiotami i jednostkami (np. monitorowanie i blokowanie podejrzanych adresów), a także podejmują wymagane działania związane z rozwiązywaniem sporów i realizacją prawomocnych rozstrzygnięć. Wzmacnianie bezpieczeństwa domen i edukacja użytkowników także stanowią istotne elementy w ochronie przed cyberprzestępczością i nadużyciami.

# Fakty i liczby – 20 lat Sądu Polubownego ds. domen internetowych przy PIIT

Zgłoszone spory (do 30 kwietnia 2023):



## Średni czas trwania sporu:



## Niektóre spośród sporów powierzonych do rozstrzygnięcia Sądowi Polubownemu:



# Partnerzy NASK

## Lista Partnerów (w kolejności alfabetycznej) oferujących rejestrację nazwy domeny po wyroku sądu\*:

**101domain GRS Ltd.**

[www.101domain.com](http://www.101domain.com)

**Aftermarket.pl Limited**

[www.dropped.pl](http://www.dropped.pl)

**Ascio Technologies Inc. Danmark - Filial of Ascio Technologies Inc.**

[www.ascio.com](http://www.ascio.com)

**AttHost Sp. z o.o.**

[www.atthost.pl](http://www.atthost.pl)

**AZ.pl Sp. z o.o.**

[www.az.pl](http://www.az.pl)

**CETI S.C. M.Bochenek, P.Stachnik**

[www.ceti.pl](http://www.ceti.pl)

**Consulting Service Sp. z o.o.**

[www.consultingservice.pl](http://www.consultingservice.pl)

**cyber\_Folks S.A.**

[www.cyberfolks.pl](http://www.cyberfolks.pl)

**DEVOPSITY Sp. z o.o.**

[www.yupo.pl](http://www.yupo.pl)

**DNR\_system P.A.H. PATVOLL**

[www.dnr.pl](http://www.dnr.pl)

**Domena.pl sp. z o.o.**

[www.domena.pl](http://www.domena.pl)

**Epag Domainservices GmbH**

[www.epag.net](http://www.epag.net)

**Globtel Internet Szymon Hersztek**

[www.webd.pl](http://www.webd.pl)

**Hogan Lovells (Paris) LLP**

[www.hoganlovells.com](http://www.hoganlovells.com)

**Home.pl S.A.**

[www.home.pl](http://www.home.pl)

**INFOCAL TECH sp. z o.o.**

[www.cal.pl](http://www.cal.pl)

**ingenit GmbH & Co. KG**

[www.123domain.eu](http://www.123domain.eu)

**Jdm.pl Sp. z o.o.**

[www.jdm.pl](http://www.jdm.pl)

**Key-Systems GmbH**

[www.key-systems.net](http://www.key-systems.net)

**Knipp Medien und Kommunikation GmbH**

[www.knipp.de](http://www.knipp.de)

**Ledl.net GmbH**

[www.domaintechnik.at](http://www.domaintechnik.at)

**MSERWIS Sp. z o.o. sp. k.**

[www.domeny.tv](http://www.domeny.tv)

**nazwa.pl sp. z o.o.**

[www.nazwa.pl](http://www.nazwa.pl)

**Nom-IQ Limited dba Com Laude**

[www.comlaude.com](http://www.comlaude.com)

**PERSKIMEDIA Szymon Perski**

[www.seohost.pl](http://www.seohost.pl)

**premium.pl Sp. z o.o.**

[www.premium.pl](http://www.premium.pl)

**RXNET Sp. z o.o.**

[www.rxnet.pl](http://www.rxnet.pl)

**SafeNames Ltd.**

[www.safenames.net](http://www.safenames.net)

**Thecamels Sp. z o.o.**

[www.thecamels.org/pl](http://www.thecamels.org/pl)

**UT.pl Marcin Szymonik**

[www.ut.pl](http://www.ut.pl)

**Web Solutions A/S**

[www.web-solutions.eu](http://www.web-solutions.eu)

\* Stan na dzień 30 maja 2023 roku.

# Wypowiedzi Partnerów Rejestru domeny .pl

**Jakie widzą Państwo trendy w branży domen, które będą miały wpływ na jej rozwój w nadchodzących latach?**

## home.pl

W 2022 roku na świecie spadła liczba zarejestrowanych domen, choć tendencja ta nie dotyczyła tych najbardziej popularnych – .com oraz krajowych. Te utrzymały lub wręcz umocniły swoją pozycję. Jeśli chodzi o rynek polski, sprzedaż domen .pl, po spadku w kryzysowym roku 2022, obecnie utrzymuje się na stałym poziomie. Co ciekawe, w strefie .pl wzrosła liczba domen drugiego poziomu, podczas gdy domeny funkcjonalne i regionalne w większości odnotowały spadki. Pamiętajmy jednak, że 2022 to pierwszy rok popandemiczny, w którym świat zaczął powracać do stabilizacji w wielu obszarach codziennego życia, a jednocześnie czas niepokoju gospodarczego wywołanego wojną w Ukrainie.

Interesujące trendy można zaobserwować na rynku domen krajowych (ccTLD). Widać wzrastającą siłę gospodarki chińskiej. Domena .cn (Chiny) wyprzedziła w liczbie rejestracji domenę .de i obecnie jest największą krajową końcówką, z wyłączeniem darmowej .tk. Aktualnie obserwujemy też wzrost liczby rejestracji domen z krajów rozwijających się, co potwierdzają dane o potencjale wzrostu gospodarczego na świecie. Chodzi m.in. o domeny afrykańskich krajów: .ga (Gabon), .cf (Republika Środkowej Afryki) oraz .ml (Mali). Naszym zdaniem liczba rejestrowanych domen, pochodzących z krajów rozwijających się, będzie stopniowo zbliżać się do liczby domen obecnie dominujących.

Drugi trend, którego możemy się spodziewać, będzie efektem postępującego kryzysu ekonomicznego. Firmy, w poszukiwaniu sposobów na redukcję kosztów, "porzucają" w pierwszej kolejności drugoplanowe domeny. Już teraz widać spadek rejestracji np. .net i .eu, na rzecz końcówek o bardziej ugruntowanej pozycji – widoczny jest lekki wzrost .com i większości „dużych” ccTLD.

Rejestrujący domeny z większą rozważą będą podchodzić do pozyskiwania nowych i uważniej podejmować decyzje co do odnowień tych, które posiadają. Może to spowodować spadek liczby nowych rejestracji, z jednoczesnym wzrostem przedłużeń wieloletnich.

## Jakie widzą Państwo trendy w branży domen, które będą miały wpływ na jej rozwój w nadchodzących latach?



Polski rynek domen osiągnął dziś ten etap rozwoju, w którym nazwy internetowe częściej wykorzystywane są do tworzenia serwisów WWW i platform e-commerce niż spekulacji przez tzw. inwestorów domenowych. Obserwując publikowane przez NASK raporty, możemy zauważyć, że liczba zarejestrowanych domen od pewnego czasu utrzymuje się na podobnym poziomie. Nie świadczy to jednak o tym, że rynek się nie rozwija. Niski koszt utrzymania domen wpływa na ich blokowanie celem późniejszej odsprzedaży. W efekcie do niedawna ponad 20% najbardziej atrakcyjnych nazw kierowało na serwisy krajowe i zagraniczne specjalizujące się w handlu domenami lub było wykorzystywane jako zaplecze SEO. Dziś widzimy, że atrakcyjne nazwy internetowe, wcześniej wykupione przez handlarzy domenowych, stają się podstawą do budowania serwisów WWW. Z tego względu, mimo utrzymującego się poziomu samych rejestracji, liczba faktycznie wykorzystywanych adresów rośnie z dnia na dzień.

Coraz więcej podmiotów planujących aktywność na rynkach międzynarodowych potrzebuje tożsamości globalnej. Zapewnia ją na przykład rozszerzenie .com, po które częściej sięgają użytkownicy z Polski. Mówiąc o tym typie domen, warto też dodać, że poprzez organizację zależną NetArt Registrar Sp. z o.o. nazwa.pl, jako jedyna firma w Polsce, od ponad 10 lat posiada prestiżową akredytację ICANN, dzięki której rejestruje domeny globalne bez pośredników. Zapewnia naszym Klientom bezpieczeństwo biznesowe i prawne oraz ochronę ich danych w bazie WHOIS.

Patrząc na rynek domen, warto też wspomnieć, że wraz z pojawieniem się domen nTLD zauważalny jest wzrost zainteresowania nazwami odnoszącymi się wprost do prowadzonego biznesu, takimi jak .app, .dev, .cloud, czyli konkretnymi sektorami i specjalizacjami. Ten rynek w najbliższych latach będzie się również rozwijał, co jest pochodną progresu wspomnianych branż.

## Czy odnotowali Państwo na przestrzeni ostatnich kilku lat wzrost zapytań dotyczących odzyskiwania domen?



Z zapytaniami dotyczącymi możliwości odzyskania utraconych domen w nazwa.pl spotykamy się na co dzień. Można je podzielić na dwa rodzaje sytuacji. Pierwsza z nich dotyczy wygaśnięcia domeny ze względu na brak rozliczenia płatności za jej utrzymanie w kolejnym roku. Druga jest bardziej złożona i pojawia się w sytuacji, gdy Klient nie dopilnował tego, aby formalnie stać się abonentem danej domeny. W obu przypadkach istnieje ryzyko utraty wykorzystywanej nazwy internetowej, a jej odzyskanie bywa kosztowne i trudne. Dlatego tak bardzo ważne jest dbanie o aktualność danych dotyczących abonenta domeny oraz realizowanie terminowych opłat za jej utrzymanie. Aby ułatwić to ostatnie zadanie naszym Klientom, nazwa.pl oferuje możliwość reje-stracji i przedłużenia ważności domen nawet na okres 10 lat, a także udostępnia możliwość aktywacji subskrypcji przy użyciu więcej niż jednej karty kredytowej, co zapewnia automatyczne odnawianie usług. Domena to wizytówka każdego przedsiębiorstwa, dlatego należy o nią szczególnie dbać, aby zminimalizować ryzyko jej bezpowrotnej utraty.

## Czy otrzymują Państwo pytania klientów o możliwość odzyskania domeny zarejestrowanej na innego abonenta?



Otrzymujemy sporo zapytań w tej tematyce, które można podzielić na zapy-tania odnośnie domen, które pośrednio lub bezpośrednio naruszają zarejestro-wane znaki handlowe oraz na zapytania od klientów, którzy zlecili wykonanie strony WWW wraz z rejestracją domeny, nie mając świadomości, że ta osoba czy firma ma w konsekwencji pełną kontrolę nad adresem internetowym zlece-niodawcy. Często w takich sytuacjach firmy rejestrują domeny na swoje dane. Mieliliśmy również sprawy odzyskania domen po zgonie członka rodziny czy też właśnie, jak we wspomnianym wcześniej przykładzie, wykonawcy strony WWW.

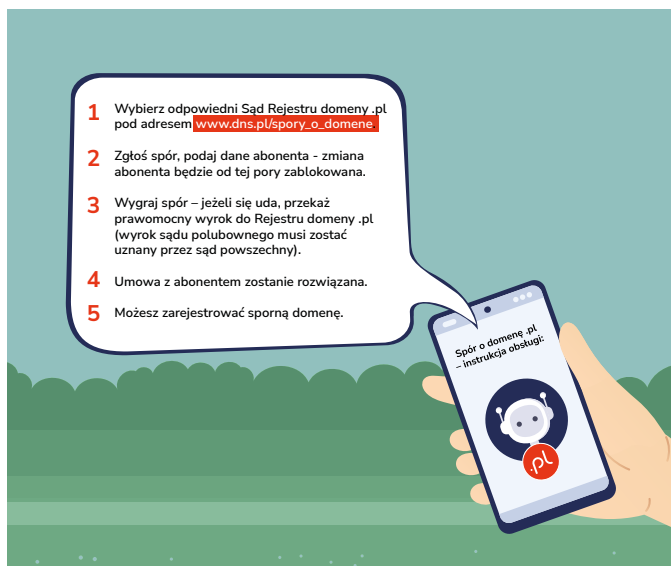


## **O ile spotykali się Państwo z tego typu sytuacjami, to jakich informacji udzielacie Państwo w przypadku zapytań dotyczących odzyskiwania domen?**

### **SEOHOST**

Nikommu, poza organami ścigania, które zwalniają nas z tajemnicy handlowej, nie przekazujemy żadnych informacji. Zajmujemy się natomiast komunikacją i przekazywaniem poszczególnych zapytań bezpośrednio do naszych klientów. 95% przypadków, jeśli chodzi o domeny czy wybrane treści w obrębie jakichś domen udawało się w przeszłości załatwić polubownie.

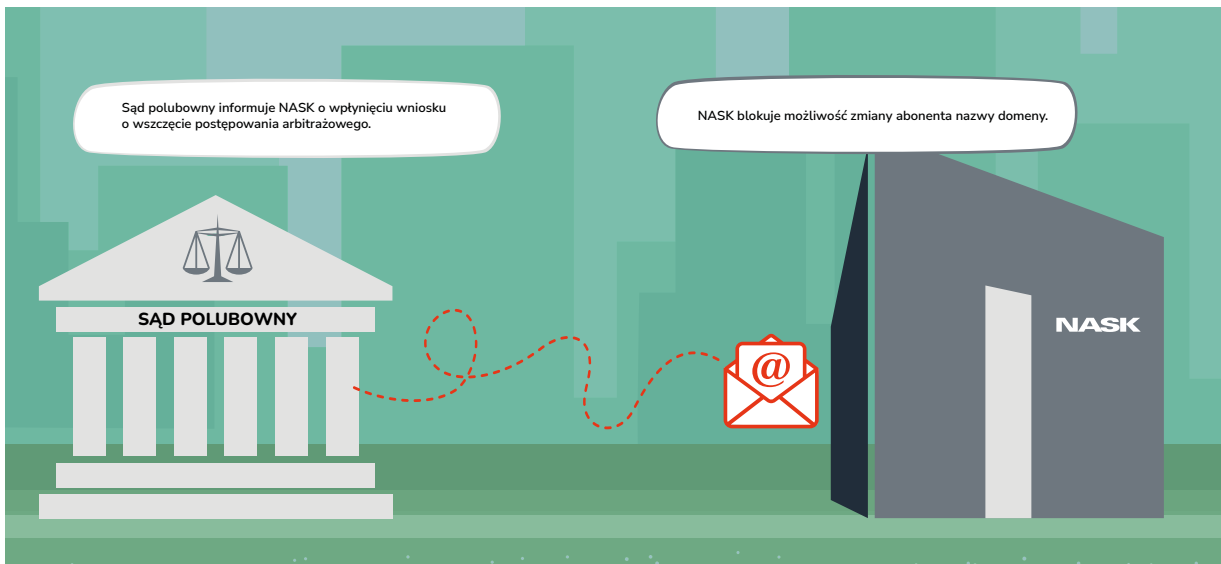
# O sporach dla „opornych” – najważniejsze informacje





Sąd polubowny informuje NASK o wpłynięciu wniosku o wszczęcie postępowania arbitrażowego.

NASK blokuje możliwość zmiany abonenta nazwy domeny.



Jedno nie daje mi spokoju...  
A co, jeśli ktoś inny przejmie domenę w czasie, gdy będziemy się o nią procesować?



Punkt 2. instrukcji obsługi,  
Rejestr już zablokował taką możliwość :)  
Dobranoc Panie Prezesie!



## Źródła:

CENTRstats Global TLD Report Edition 4/2022

Dane z Rejestru domeny .pl, NASK

Dane z Sądu Polubownego ds. domen internetowych przy PIIT

[www.verisign.com](http://www.verisign.com)

CENTR:

[www.centri.org](http://www.centri.org)

## Copyright by NASK

### Skład redakcji raportu (NASK):

Anna Gniadek

Paweł T. Gołowski

Agata Leszczyńska

Konrad Marzęcki

Katarzyna Nitychoruk

Alina Wiśniewska-Skura

### Skład redakcji raportu (Sąd Polubowny ds. domen internetowych przy PIIT):

Katarzyna Buczkiewicz

Beata Śmiątkowska

### Opracowanie graficzne (NASK):

Katarzyna Tomasiak

# NASK

## NASK-PIB

---

ul. Kolska 12  
01-045 Warszawa

[www.nask.pl](http://www.nask.pl)  
[nask@nask.pl](mailto:nask@nask.pl)

Rejestr domeny .pl, NASK  
[www.dns.pl](http://www.dns.pl)

Sąd Polubowny ds. domen internetowych przy PIIT  
[www.piit.org.pl/sad-polubowny](http://www.piit.org.pl/sad-polubowny)